




PERGO-SUN 96 
system

Características y aplicaciones



Completando el sistema tenemos la variante 90x96 mm., aún más robusta, de perfilera cuadrada.

Esta variante del diseño del sistema aporta un toque extra de solidez visual, manteniendo todas las opciones que nos brinda la esfera.

Con el sistema se reduce considerablemente el número de piezas en stock necesarias para acometer cualquier proyecto de toldo plano.

La gran versatilidad del sistema supera las limitaciones que plantean otros sistemas.

Medidas máximas por módulo: 6 metros de línea por 6 metros de salida con 2 guías

100% ROBUSTEZ

Characteristics and applications



Completing the system we have the option 90 x 96 mm., even more robust and with square profiling.

This design variant of the system adds extra visual solidity, keeping all the elements that the sphere gives us.

With the system there is a considerable reduction in the number of parts needed to undertake any flat awning project.

The great versatility of the system overcomes the limitations posed by other systems.

Maximum measurements per module: 6 meters line by 6 meters projection with 2 guides.

100% STRENGTH

Caractéristiques et les usages



Pour compléter le système, nous proposons l'option 90x96 mm, encore plus robuste, aux profilés carrés.

Cette option du design du système apporte un plus de force visuelle, tout en conservant les options apportées par la sphère.

Grâce au système, on réduit considérablement le nombre de pièces en stock nécessaire à tout projet de pergola.

La grande polyvalence du système va au-delà des limites que présentent d'autres systèmes.

Mesures maximales par module: 6 mètres de largeur sur 6 mètres d'avancée avec 2 rails de guidage.

100% ROBUSTESSE

Eigenschaften und Anwendungen



Zur Vervollständigung des Systems haben wir die noch robustere, quadratische 90x96mm Variante gebaut.

Diese Variante des Designs des Systems bringt einen zusätzlichen Hauch von Gediegenheit und hat alle Optionen, die uns das Kreisprofil bietet.

Mit dem wird auch das Lagersortiment an Komponenten wesentlich reduziert.

Die Vielseitigkeit des Systems überschreitet die Grenzen, die anderen Systemen gesetzt sind.

Höchstabmessungen pro Modul: Linie 6 x 6 Meter Ausladung mit 2 Führungen.

100% ROBUSTHEIT

Ref.: 1742_ _ _ _



Juego Angular Articulado 90x96
Angular articulated set 90 x96
Jeu d'angle articulé 90x96
Gelenkwinkel-set 90x96

Ref.: 171400_ _



Pie 90x96
Ground support 90 x 96
Pied 90x96
Sockel 90x96

Ref.: 172300_ _



Soporte Guía 90x96
Guide Support 90 x 96
Support Rail de guidage 90x96
Führungshalterung 90x96

Ref.: 1741_ _ _ _



Soporte L 90x96
L supports 90 x 96
L supports 90 X 96
L-Halterung 90x96

Ref.: 1445_ _ _ _



Guía 90x96
Guide 90 x 96
Rail de guidage 90x96
Führung 90x96

Ref.: 1420_ _ _ _



Perfil 90x96
Profile 90 x 96
Profilé 90x96
Profil 90x96

Ref.: 171700_ _



Tapón Adaptador 90x96
Adapter cap 90 x 96
Cache Adaptateur 90x96
Stopfen Adapter 90x96

Ref.: 17400050



Empalme Guía y perfil 90x96
Guide connection and profile 90 x 96
Raccord Rail de guidage et profilé 90x96
Führungsanschluss und Profil 90x96

Ref.: 1450_ _ _ _



Perfil 90x96 2 ranuras
90 x 96 profile 2 slots
90 x 96 profil 2 équerres
Stange 90x96 2 schlitzen

Ref.: 174300 __



SopORTE T 90x96
T supports 90 x 96
T supports 90 X 96
T-Halterung 90x96

Ref.: 118300 __



SopORTE Guía 96x70
Guide Support 96x70
Support Rail de guidage 96x70
Führungshalterung 96x70

Ref.: 1451 ____



Guía 96x70
Guide 96x70
Rail de guidage 96x70
Führung 96x70



También se han diseñado nuevos terminales y capiteles para poder montar pérgolas decorativas con esta nueva perfilera.



There are also newly designed terminals and spires to be used in the assembly of decorative pergolas.



On a également conçu de nouvelles griffes et des chapiteaux pour pouvoir monter des pérgolas de décoration avec ces nouveaux profilés.



Außerdem wurden neue Terminals und Kapitelle für die Montage von dekorativen Pergolen mit diesen neuen Profilen entworfen.

Ref.: 172600 __



SopORTE Capitel Pecho Paloma 90x96
Double corbel terminal support 90 x 96
Support Chapiteau Finition arrondie 90x96
Halterung Kapitell Zierleiste 90x96

Ref.: 172500 _



Terminal Pecho Paloma 90x96
Corbel Terminal 90 x 96
Griffe Finition arrondie 90x96
Terminal Zierleiste 90x96

Ref.: 172400 __



SopORTE Pérgola 90x96
Pergola support 90 x 96
Support Pergola 90x96
Halterung Pergola 90x96

pérgolas

COMPRAR
TOLDOS

El motorizado más robusto y versátil

The most robust and versatile powered version

Le store motorisé le plus robuste et polyvalent

Die robusteste und vielseitigste Motorisierung



PERGO-SUN 96 
eléctrico

pérgolas



Características y aplicaciones



Sistema diseñado para motorizar toldos planos con el sistema de perfiles de medida 96x70.

Medidas máximas por módulo: 6 metros de línea por 6 metros de salida con 2 guías. Posibilidad de 3 o más guías motorizadas.

Ampliable a 9 metros de salida realizando empalmes y creando una soportación para la guía.

Guía y palillera de aluminio extrusionado (UNE-L337) en la cual se monta la correa de transmisión dentada con las coronas de transmisión y retorno compuestas de poliamida y fibra de vidrio.

Sistema de enganche de la correa a la polea de arrastre de fácil ensamblaje.

Mecanización totalmente ocultas al ir por el interior de la guía.

Sistema silencioso al no existir roces mecánicos.

Characteristics and applications



System designed to motorize flat awnings with a system profile of 96x70.

Maximum measurements per module: 6 meters line by 6 meters projection with 2 guides. Possibility of 3 or more motorized guides.

Expandable to 9 meters using connections and creating a support for the guide.

Extruded aluminium guide and grid profile (UNEL337) on which the dented transmission strap is mounted with the transmission and return crowns made of polyamide and fibreglass.

Easy coupling assembly of strap to drive pulley.

The mechanization is totally hidden because they are inside the guide.

It's a very silent system because there is no mechanical friction.

Caractéristiques et les usages



Système conçu pour motoriser des pergolas avec le système de profilés de 96x70.

Mesures maximales par module : 6 mètres de largeur sur 6 mètres d'avancée avec 2 rails de guidage. C'est possible d'avoir 3 ou plus guides motorisés.

Extensible à 9 mètres d'avancée en réalisant des raccords et en créant un support pour le rail de guidage.

Rails de guidage et croisillons en aluminium extrudé (UNEL337) sur lesquels est montée la courroie de transmission dentée avec les couronnes de transmission et de retour fabriquées en polyamide et en fibre de verre.

Système de fixation de la courroie à la poulie motrice facile à assembler.

Mécanisme invisibles puisqu'ils passent par l'intérieur du rail de guidage.

Système silencieux grâce à l'absence de frottements mécaniques.

Eigenschaften und Anwendungen



System für die Motorisierung von Systemprofilen 96x70. für Flachmarkisen.

Höchstmaße pro Modul: Linie 6 x 6 Meter Ausladung mit 2 Führungen. Möglichkeit von drei oder mehr motor-profile.

Mithilfe von Gelenkführungen und eine Stützpunktes für die Führungen auf 9 m Ausfahren erweiterbar.

Führung und Kleinprofil aus extrudiertem Aluminium (UNEL337), an denen Zahnriemen, Radkränze und Rücklauf aus Polyamid und Glasfaser montiert werden.

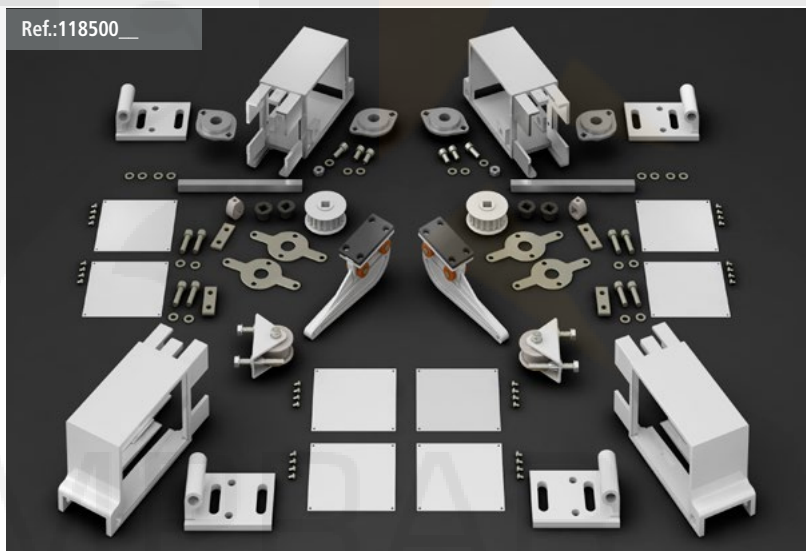
Der Zahnriemen kann leicht an die Zuglaufrolle angehängt werden.

Mechanik sind vollständig im Innern des Führung.

Lautloses System ohne mechanische Reibungen.

LINEA TOLDO AWNING LINE - AUVENT EN LARGEUR - LINIE DER MARKISE			
070	SALIDA (m) PROJECTION AVANCÉE AUSLADUNG	6	9
	LÍNEA HASTA 7 m. LINE UP TO 7 m. LARGEUR JUSQU'À 7 m. LINIE BIS 7 m.	30/17	40/17
	LÍNEA HASTA 12 m. LINE UP TO 12 m. LARGEUR JUSQU'À 12 m. LINIE BIS 12 m.	70/17	85/17

Ref.:118500__



Conjunto Motor 90x96 (incluye escuadras y casquillos)
Kit motor 90x96 (plug and valve holders included)
Ensemble Moteur 90x96 (équerres et embouts inclus)
Motoreinheit 90x96 (inkl. Winkel und Buchsen)

Ref.:1451__



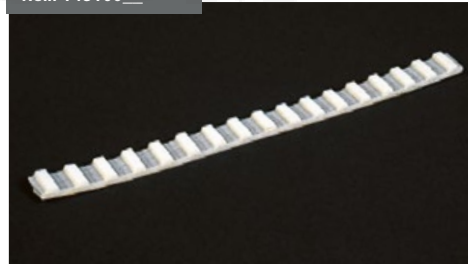
Guía 96x70
Guide 96x70
Rail de guidage 96x70
Führung 96x70

Ref.: 1463__



Tubo Transmisión Ø80 mm.
Transmission tube Ø80 mm.
Tube de transmission Ø80 mm.
Übertragungsrohr Ø80 mm

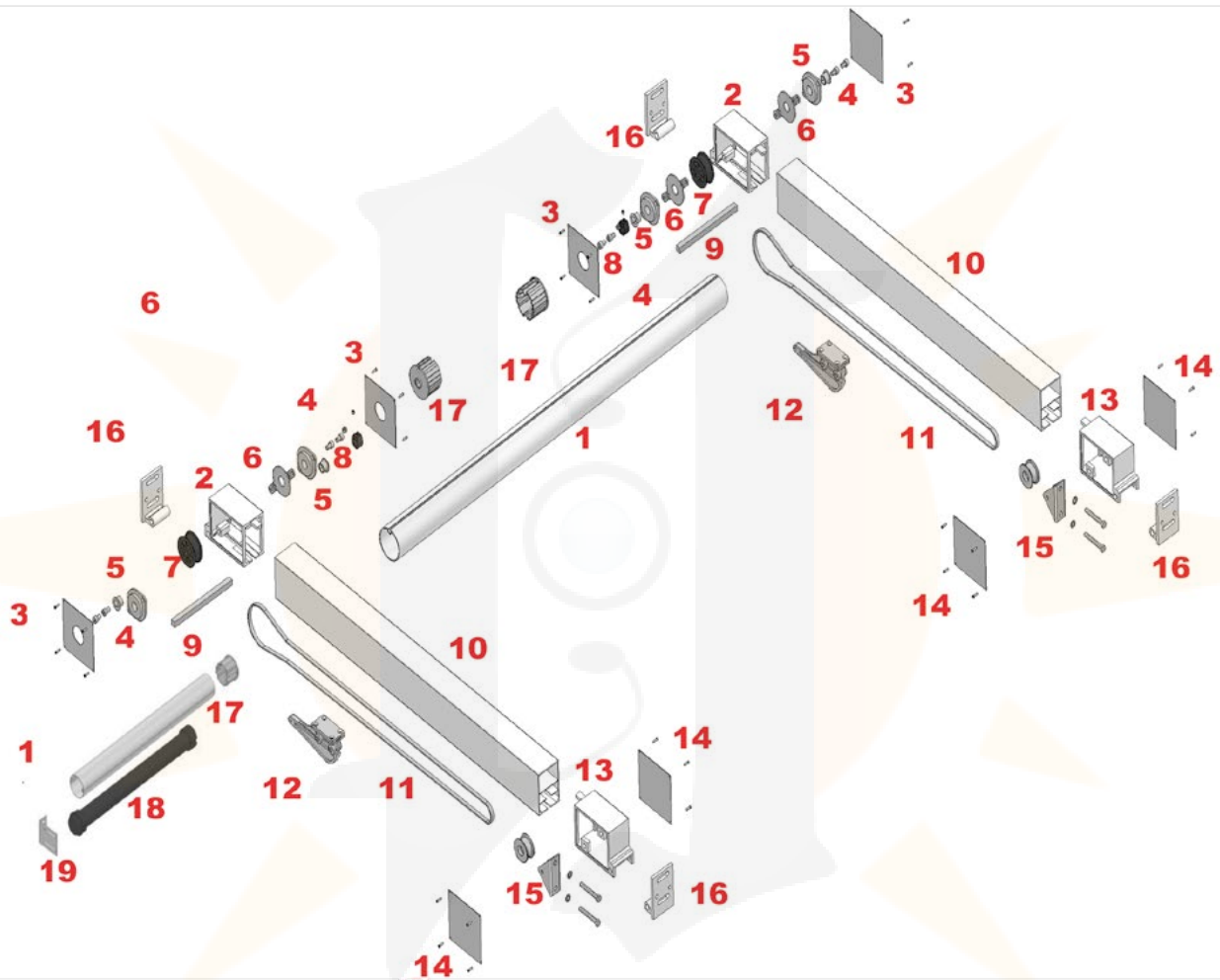
Ref.: 148100__



Correa Dentada
Dented strap
Courroie Dentée
Zahnriemen

Pergo-Sun Eléctrico 96

Despiece - Siplano parts: exploded view - Siplano électrique Vue éclatée - Komponenten der Siplano



- 1: Tubo de transmisión 80mm
- 2: Soporte motriz
- 3: Tapa soporte motriz
- 4: Adaptador eje de 13mm
- 5: Rodamiento
- 6: Acople intermedio
- 7: Polea motriz
- 8: Freno eje de 13mm
- 9: Eje cuadrado de 13mm
- 10: Guía 96x70
- 11: Correa
- 12: Polea de arrastre
- 13: Soporte retorno
- 14: Tapa soporte retorno
- 15: Tensor
- 16: Placa pared
- 17: Casquillo punta sin eje 80mm
- 18: Motor
- 19: Soporte motor



- 1: Transmission tube 80 mm.
- 2: Drive support
- 3: Cover drive support
- 4: Shaft adaptor 13 mm.
- 5: Bearing
- 6: Intermediate coupling
- 7: Drive pulley
- 8: Brake 13 mm shaft
- 9: 13mm square shaft
- 10: Guide 96x70
- 11: Belt
- 12: Drive pulley
- 13: Return support
- 14: Return support cover
- 15: Tensor
- 16: Wall plate
- 17: Plug without stud 80mm
- 18: Motor
- 19: Motor support



- 1: Tube de transmission 80 mm.
- 2: Support moteur
- 3: Joue support moteur
- 4: Axe Adaptateur 13 mm.
- 5: Roulement
- 6: Raccord intermédiaire
- 7: Poulie motrice
- 8: Frein d'axe 13mm
- 9: Axe carré 13mm
- 10: Rail de guidage 96x70
- 11: Courroie
- 12: Poulie d'entraînement
- 13: Support retour
- 14: Joue Support retour
- 15: Tendeur
- 16: Platine murale
- 17: Embout Côté opposé au treuil sans Axe 80mm
- 18: Moteur
- 19: Support moteur



- 1: Antriebsrohr 80 mm.
- 2: Antriebshalterung
- 3: Abdeckung der Antriebshalterung
- 4: Achse Adapter 13 mm.
- 5: Metallwälzlager
- 6: Zwischenquerstrebgarnitur
- 7: Motorriemenscheibe
- 8: Achsenbremse 13mm
- 9: Platz Achse 13mm
- 10: Führung 96x70
- 11: Zahnriemen
- 12: Zuglaufrolle
- 13: Rücklaufhalterung
- 14: Abdeckung der Rücklaufhalterung
- 15: Tensor
- 16: Wandplatte
- 17: Buchsenstift ohne Achse 80mm
- 18: Motor
- 19: Antriebshalterung