



**PERGO-SUN 80**  
*siplano* 



## Características y aplicaciones



Sistema con aplicación en el montaje de toldos de dimensiones grandes a las que, además, queremos darles un toque de elegancia y belleza.

Este sistema solo puede ser montado con perfil de 80x40 y guías de 80x40x2.

Como el modelo estructura 80x40, podremos llegar a la línea que deseemos, aumentando las piezas y perfiles necesarios.

Dimensiones máximas: 5m de línea y 5 m de salida con dos guías.

Este modelo puede ser motorizado.

Perfiles fabricados con aluminio extrusionado (UNE, L-337).

Accesorios fabricados en aluminio.

## Characteristics and applications



A system that can be used for large sized awning assemblies and for adding a touch of elegance and beauty.

This system can only be mounted with profiles 80x40 and guides 80x40x2.

As with the 80x40 model, we can reach any line needed by increasing the parts and profiles needed.

Every maximum length is allowed by increasing pieces and profiles as necessary.

Maximum measurements: 5 meters line by 5 meters projection with 2 guides.

This type of awning can be motorized.

Profiles made of extruded aluminium (UNE L-337).

Accessories made of aluminium.

## Caractéristiques et les usages



Système applicable dans le montage de stores de grandes dimensions et auquel nous voulons donner en plus une touche d'élégance et de beauté.

Ce système peut seulement être monté avec un profil de 80x40 et des glissières de 80x40x2.

Comme le modèle structure 80x40, nous pourrions arriver à la ligne que nous souhaitons, en augmentant les pièces et les profils nécessaires.

Mesures maximales: 5 mètres de largeur sur 5 mètres d'avancée avec 2 rails de guidage.

Ce modèle peut être motorisé.

Profils fabriqués en aluminium extrudé (UNE, L-337).

Accessoires fabriqués en aluminium.

## Eigenschaften und Anwendungen



System für die Montage von großen Markisen, denen wir außerdem einen Hauch von Eleganz und Schönheit geben wollen.

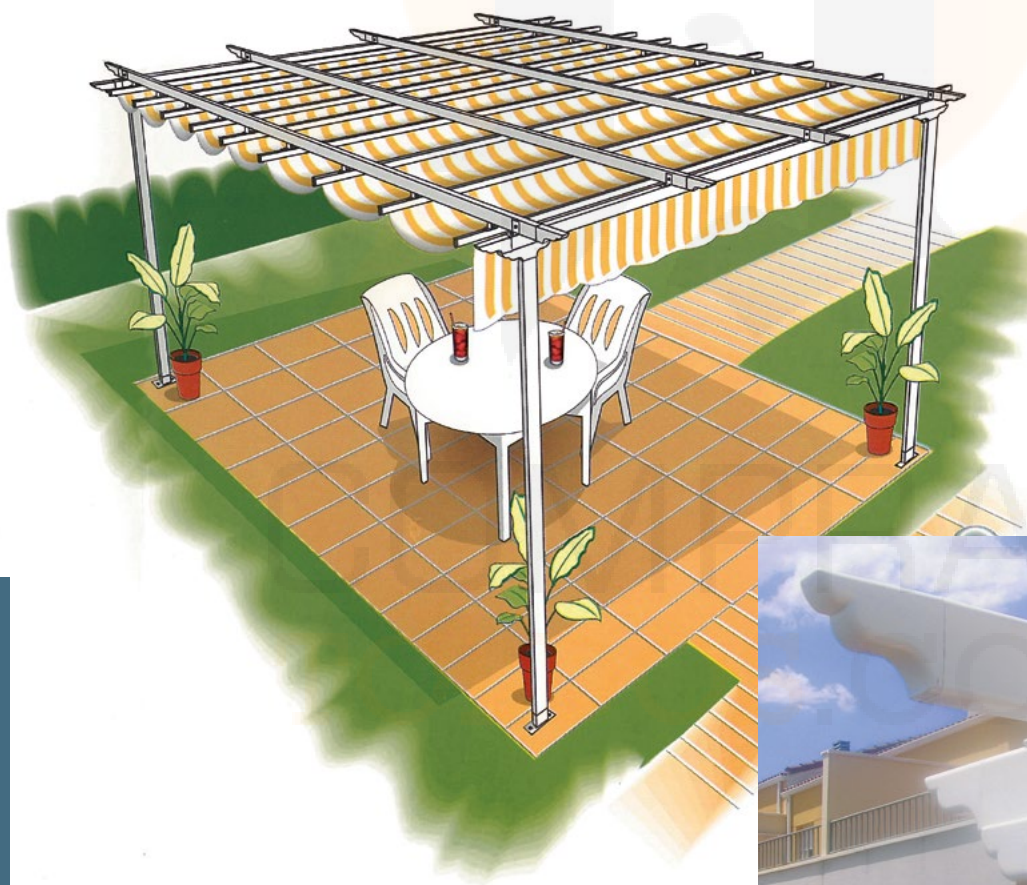
Dieses System kann nur mit 80x40 Profil und 80x40x2 Führungen montiert werden, womit wir die Linie erreichen, die wir wünschen, indem wir die nötigen Teile und Profile aufstocken.

Höchstmaße: Linie 5 x 5 Meter Ausladung mit 2 Führungen.

Dieses Modell kann motorisiert werden.

Profile hergestellt mit extrudiertem Aluminium (UNE, L-337).

Zubehör hergestellt aus Aluminium.





Ref.: 1305  
 Guía Larguero 80x40x2  
 Beam guide 80x40x2  
 Rail de guidage Traverse 80x40x2  
 Holmführung 80x40x2



Ref.: 1300  
 Perfil 80x40x2  
 Profile 80x40x2  
 Profilé 80x40x2  
 Profil 80x40x2



Ref.: 1310  
 Guía 80x40x2  
 Guide 80x40x2  
 Glissière 80x40x2  
 Führung 80x40x2



Ref.: 1310  
 Guía 40x40  
 Guide 40x40  
 Glissière 40x40  
 Führung 40x40



Ref.: 110300  
 Acoplamiento Frontal Pecho Paloma  
 Corbel wall coupling  
 Assemblage Frontal Finition arrondie  
 Frontalverbindung Zierleiste



Ref.: 110400  
 Pecho Paloma Capitel Aluminio  
 Aluminium double corbel bracket terminal  
 Finition arrondie Chapiteau Aluminium  
 Kapitell Zierleiste Aluminium



Ref.: 110200  
 Pecho Paloma Terminal Aluminio  
 Aluminium corbel bracket terminal  
 Griffé Finition arrondie Aluminium  
 Terminal Zierleiste Aluminium



Ref.: 106100  
 Soporte Guía 80x40 Inyección Aluminio  
 Aluminium Injection Support Guide 80x40  
 Support Rail de guidage 80x40 Injection Aluminium  
 Führungshalterung 80x40 Aluminiumverpressung



Ref.: 106400  
 Soporte Esquina Aluminio  
 Aluminium corner support  
 Support Angle Aluminium  
 Eckenhalter Aluminium



Ref.: 106500  
 Soporte Perfil 80x40 Aluminio  
 Aluminium Profile Support 80x40  
 Support Profil 80x40 Aluminium  
 Halterung Profil 80x40 Aluminium



Ref.: 106900  
 Soporte Guía Recto 80x40  
 Straight guide support 80 x 40  
 Support Rail de guidage Droit 80x40  
 Gerade Führungshalterung 80x40



Ref.: 106199  
 Soporte Guía 80x40 Extrusión Aluminio  
 Extruded aluminium guide support 80 x 40  
 Support Rail de guidage 80x40 Extrusion Aluminium  
 Führungshalterung 80x40 Aluminiumextrusion



Ref.: 106600  
 Soporte L 80x40 Aluminio  
 Aluminium L support 80 x 40  
 Support L 80x40 Aluminium  
 Halterung "L" 80x40 Aluminium

COMPRARTOLDOS.COM

Ref.: 106300 \_\_



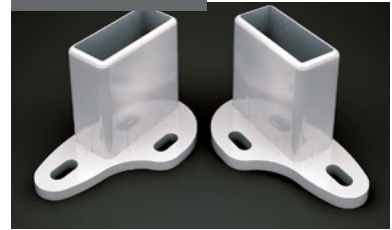
Pie 80x40 Aluminio  
Aluminium ground support 80 x 40  
Pied 80x40 Aluminium  
Sockel 80x40 Aluminium

Ref.: 109300 \_\_



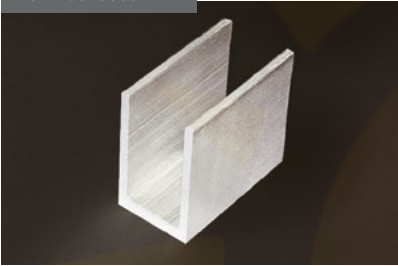
Soporte Pie 2 Agujeros 80x40  
Support ground support 2 holes 80 x 40  
Support Pied 2 Troux 80x40  
Sockelhalter 2 Öffnungen 80x40

Ref.: 109400 \_\_



Juego de Soportes Pie Esquinero 80x40  
Corner ground support kit 80 x 40  
Jeu de Supports Pied Angle 80x40  
Halterset Ecksockel 80x40

Ref.: 10620000



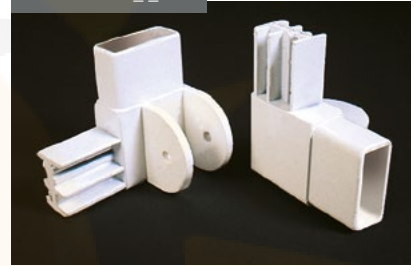
Soporte U 80x40 Aluminio  
Aluminium U support 80 x 40  
Support U 80x40 Aluminium  
Halter U 80x40 Aluminium

Ref.: 106700 \_\_



Soporte T 80x40 Aluminio  
Aluminium T support 80x40  
Support T 80x40 Aluminium  
Halter T 80x40 Aluminium

Ref.: 112100 \_\_



Juego Angular Articulado 80x40 Aluminio  
Aluminium articulated corner support kit 80 x 40  
Jeu Angulaire Articulé 80x40 Aluminium  
Gelenkwinkel-Set 80x40 Aluminium

Ref.: 110500 \_\_



Brida 80x40 Aluminio  
Aluminium 80 x 40 flange  
Bride 80x40 Aluminium  
Aluminiumflansch 80x40

Ref.: 110600 \_\_



Brida Esquina 80x40 Aluminio  
Aluminium 80 x 40 corner flange  
Bride Angle 80x40 Aluminium  
Aluminium-Eckflansch 80x40

Ref.: 9304000



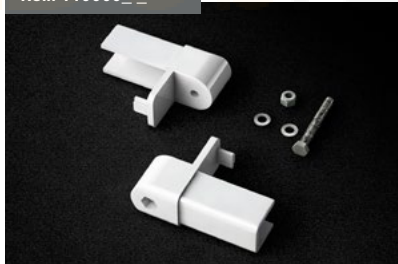
Regleta Soporte Guía Zamak 80x40  
Zamak guide support screw plate 80 x 40  
Réglette Support Rail de guidage Zamak 80x40  
Leiste Führungshalterung Zamak 80x40

Ref.: 107600 \_\_



Kit soporte pared articulado 80x40 Aluminio  
Aluminium articulated wall support kit 80 x 40  
Kit support mural articulé 80x40 Aluminium  
Ausklappbare Wandhalterung aus Aluminium 80x40

Ref.: 110000 \_\_



Kit doble articulado 80x40 Aluminio  
Double articulated 80x40 kit in aluminum  
Double articule 80 x 40 kit en aluminium  
Doppel-gelenkwinkel-kit 80x40

Ref.: 112200 \_\_



Rótula de Estructura 80x40 Aluminio  
Aluminium structure coupling 80 x 40  
Rotule de Structure 80x40 Aluminium  
Aluminium-Struktur Gelenk 80x40



## Siplano Eléctrico 80x40



### **Mecanización oculta y silenciosa**

Hidden and silent mechanisation

Mécanisme invisible et silencieux

Verdeckte und lautlose Mechanik

## Características y aplicaciones



Sistema diseñado para motorizar toldos planos con el sistema de perfiles de medida 80x40.

Medidas máximas por módulo: 5 metros de línea por 5 metros de salida con 2 guías.

Ampliable a 9 metros de salida realizando empalmes y creando una soportación para la guía

Guía y palillera de aluminio extrusionado (UNE-L337) la cual se mecaniza con correa dentada y coronas de transmisión y retorno compuestas de poliamida y fibra de vidrio.

Sistema de enganche de la correa a la pulea de arrastre de fácil ensamblaje. (Patente Siplan).

Mecanización totalmente oculta al ir por el interior de la guía.

Sistema silencioso al no existir roces mecánicos.

## Characteristics and applications



System designed to motorize flat awnings with a system profile of 80 x 40.

Maximum measurements per module: 5 meters line by 5 meters projection with 2 guides.

Expandable to 9 meters using connections and creating a support for the guide.

Extruded aluminium guide and grid profile (UNE-L337) on which the dented transmission strap is mounted with the transmission and return crowns made of polyamide and fibreglass.

Easy coupling assembly of strap to drive pulley. (Siplan Patent).

The mechanization is totally hidden because it is inside the guide.

It's a very silent system because there is no mechanical friction.

## Caractéristiques et les usages



Système conçu pour motoriser des pergolas avec le système de profilés de 80X40.

Mesures maximales par module: 5 mètres de largeur sur 5 mètres d'avancée avec 2 rails de guidage.

Extensible à 9 mètres d'avancée en réalisant des raccords et en créant un support pour le rail de guidage.

Rails de guidage et croisillons en aluminium extrudé (UNE-L337); l'ensemble est mécanisé grâce à la courroie dentée et les couronnes de transmission et de retour fabriquées en polyamide et en fibre de verre.

Système de fixation de la courroie à la poulie motrice facile à assembler. (Brevet Siplan).

Mécanisme invisible puisqu'il passe par l'intérieur du rail de guidage.

Système silencieux grâce à l'absence de frottements mécaniques.

Ensemble Moteur 80 (équerres et douilles incluses)

## Eigenschaften und Anwendungen



System für die Motorisierung von Systemprofilen 80x40 für Flachmarkisen.

Höchstmaße pro Modul: Linie 5 x 5 Meter Ausladung mit 2 Führungen.

Mithilfe von Gelenkführungen und eine Stützpunktes für die Führungen auf 9 m Ausladung erweiterbar.

Führung und Kleinprofil aus extrudiertem Aluminium (UNEL337), an denen Zahnriemen, Radkränze und Rücklauf aus Polyamid und Glasfaser montiert werden.

Der Zahnriemen kann leicht an die Zuglaufrolle angehängt werden. (Patent Siplan).

Mechanik und Motorisierung sind vollständig im Innern des Antriebsrohrs verdeckt.

Lautloses System ohne mechanische Reibungen.

### Motor 40Nm 40Nm motor Moteur 40 Nm Motor 40 Nm

Ref.: 1400 \_\_\_\_

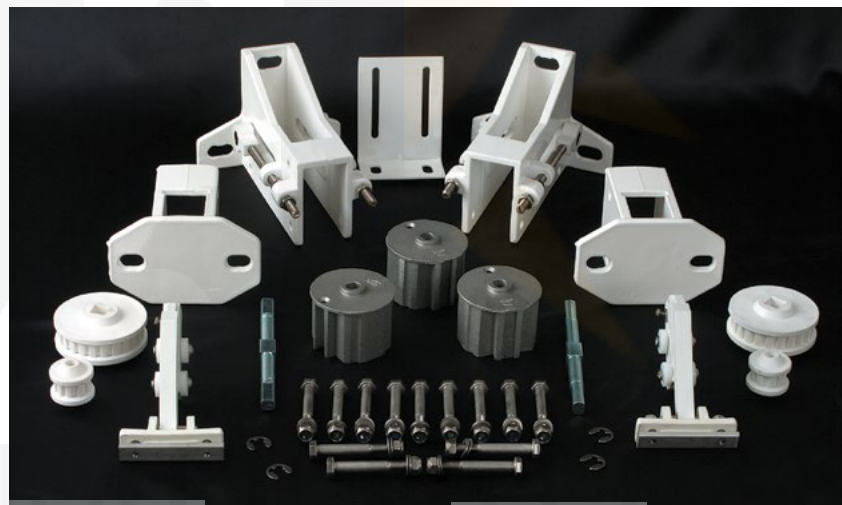


Perfil de Transmisión Ø76  
Transmission profile Ø76  
Profilé de Transmission Ø76  
Antriebsprofil Ø76

Ref.: 1310 \_\_\_\_



Guía 80x40x2  
Guide 80 x 40 x 2  
Rail de guidage 80x40x2  
Führung 80x40x2



Ref.: 114000 \_\_

Conjunto Motor 80 (incluye escuadras y casquillos)  
Kit motor 80 (plug and valve holders included)  
Ensemble Moteur 80 (équerres et douilles incluses)  
Motoreinheit 80 (inkl. Winkel und Buchsen)

Ref.: 115000 \_\_

Conjunto Motor 95x40 (incluye escuadras y casquillos)  
Kit 95x40 motor (plug and valve holders included)  
Ensemble Moteur 95x40 (équerres et douilles incluses)  
Motoreinheit 95x40 (inkl. Winkel und Buchsen)

Ref.: 11540000



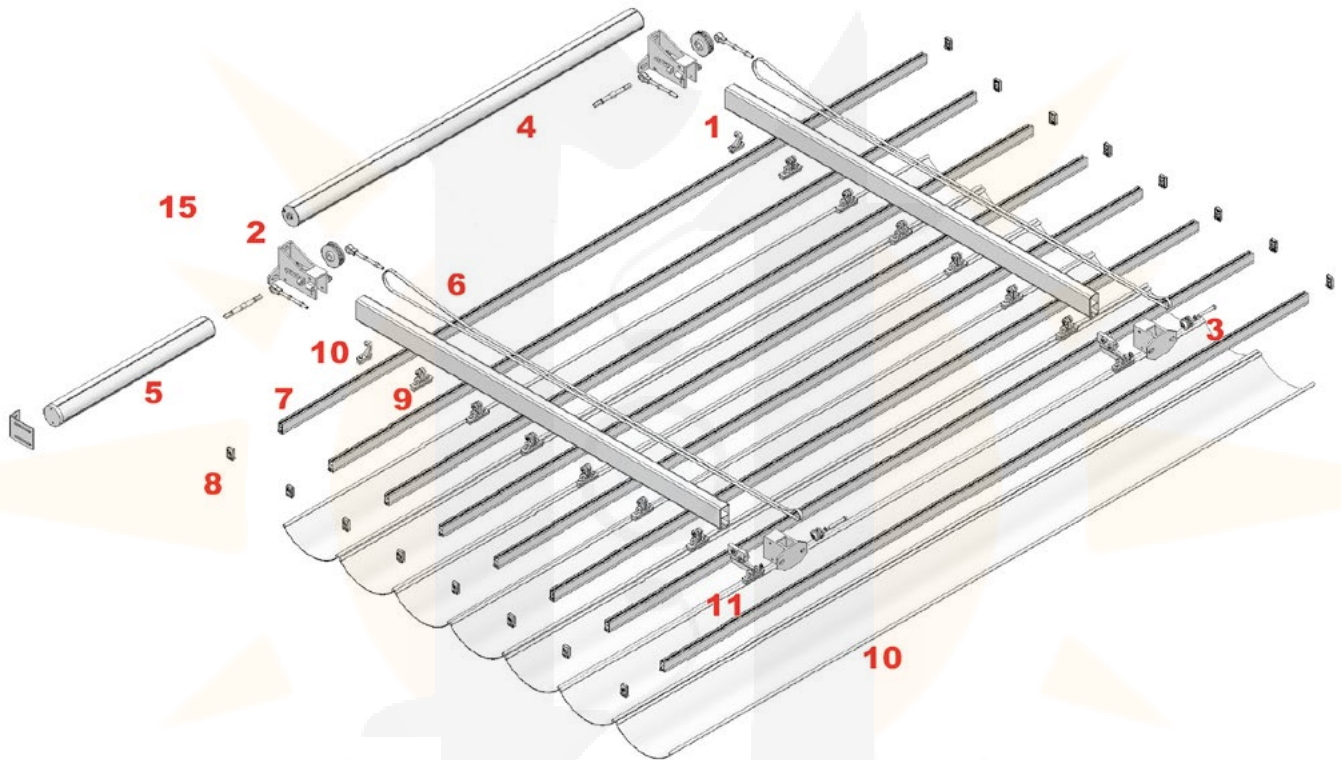
Correa Dentada  
Dented belt

Courroie Dentée  
Pfette

LINEA TOLDO / AWNING LINE AUVENT EN LARGEUR / LINIE DER MARKISE		
<b>SALIDA (m)</b> PROJECTION AVANCÉE AUSLADUNG	5	10
<b>LÍNEA HASTA 7 m.</b> LINE UP TO 7 m. LARGEUR JUSQU'À 7 m. LINIE BIS 7 m.	30/17	40/17
<b>LÍNEA HASTA 12 m.</b> LINE UP TO 12 m. LARGEUR JUSQU'À 12 m. LINIE BIS 12 m.	70/17	85/17

# Siplano Eléctrico 80x40

Despiece - Siplano parts: exploded view - Siplano électrique Vue éclatée - Komponenten der Siplano



- 1: Guía
- 2: Soporte motriz
- 3: Soporte retorno
- 4: Tubo de transmisión
- 5: Motor
- 6: Correa de transmisión
- 7: Perfil palillera
- 8: Tapón perfil palillera
- 9: Polea móvil
- 10: Polea final
- 11: Polea de arrastre



- 1: Guide
- 2: Drive support
- 3: Return support
- 4: Transmission tube
- 5: Motor
- 6: Belt drive
- 7: Profile sliding bar
- 8: Plug profile sliding bar
- 9: Mobile pulley
- 10: Final pulley
- 11: Drive pulley




- 1: Glissière
- 2: Support poulie motrice
- 3: Support poulie de renvoi
- 4: Tube de transmission
- 5: Moteur
- 6: Courroie de transmission
- 7: Profilé tringlerie
- 8: Bouchon profilé tringlerie
- 9: Poulie mobile
- 10: Poulie finale
- 11: Poulie d'entraînement



- 1: Führung
- 2: Halterung Antrieb
- 3: Halterung Rücklauf
- 4: Gelenkwellenrohr
- 5: Getriebe
- 6: Treibriemen
- 7: Profil Einsetzelemente
- 8: Stopfen Profil Einsetzelemente
- 9: Mobile Riemenscheibe
- 10: Ende Riemenscheibe
- 11: Transport-Riemenscheibe



**PERGO-SUN 96**   
system



## Características y aplicaciones



Completando el sistema tenemos la variante 90x96 mm., aún más robusta, de perfilera cuadrada.

Esta variante del diseño del sistema aporta un toque extra de solidez visual, manteniendo todas las opciones que nos brinda la esfera.

Con el sistema se reduce considerablemente el número de piezas en stock necesarias para acometer cualquier proyecto de toldo plano.

La gran versatilidad del sistema supera las limitaciones que plantean otros sistemas.

Medidas máximas por módulo: 6 metros de línea por 6 metros de salida con 2 guías

### 100% ROBUSTEZ

## Characteristics and applications



Completing the system we have the option 90 x 96 mm., even more robust and with square profiling.

This design variant of the system adds extra visual solidity, keeping all the elements that the sphere gives us.

With the system there is a considerable reduction in the number of parts needed to undertake any flat awning project.

The great versatility of the system overcomes the limitations posed by other systems.

Maximum measurements per module: 6 meters line by 6 meters projection with 2 guides.

### 100% STRENGTH

## Caractéristiques et les usages



Pour compléter le système, nous proposons l'option 90x96 mm, encore plus robuste, aux profilés carrés.

Cette option du design du système apporte un plus de force visuelle, tout en conservant les options apportées par la sphère.

Grâce au système, on réduit considérablement le nombre de pièces en stock nécessaire à tout projet de pergola.

La grande polyvalence du système va au-delà des limites que présentent d'autres systèmes.

Mesures maximales par module: 6 mètres de largeur sur 6 mètres d'avancée avec 2 rails de guidage.

### 100% ROBUSTESSE

## Eigenschaften und Anwendungen



Zur Vervollständigung des Systems haben wir die noch robustere, quadratische 90x96mm Variante gebaut.

Diese Variante des Designs des Systems bringt einen zusätzlichen Hauch von Gediegenheit und hat alle Optionen, die uns das Kreisprofil bietet.

Mit dem wird auch das Lagersortiment an Komponenten wesentlich reduziert.

Die Vielseitigkeit des Systems überschreitet die Grenzen, die anderen Systemen gesetzt sind.

Höchstabmessungen pro Modul: Linie 6 x 6 Meter Ausladung mit 2 Führungen.

### 100% ROBUSTHEIT

Ref.: 1742\_ \_ \_ \_



Juego Angular Articulado 90x96  
Angular articulated set 90 x96  
Jeu d'angle articulé 90x96  
Gelenkwinkel-set 90x96

Ref.: 171400\_ \_



Pie 90x96  
Ground support 90 x 96  
Pied 90x96  
Sockel 90x96

Ref.: 172300\_ \_



Soporte Guía 90x96  
Guide Support 90 x 96  
Support Rail de guidage 90x96  
Führungshalterung 90x96

Ref.: 1741\_ \_ \_ \_



Soporte L 90x96  
L supports 90 x 96  
L supports 90 X 96  
L-Halterung 90x96

Ref.: 1445\_ \_ \_ \_



Guía 90x96  
Guide 90 x 96  
Rail de guidage 90x96  
Führung 90x96

Ref.: 1420\_ \_ \_ \_



Perfil 90x96  
Profile 90 x 96  
Profilé 90x96  
Profil 90x96

Ref.: 171700\_ \_



Tapón Adaptador 90x96  
Adapter cap 90 x 96  
Cache Adaptateur 90x96  
Stopfen Adapter 90x96

Ref.: 17400050



Empalme Guía y perfil 90x96  
Guide connection and profile 90 x 96  
Raccord Rail de guidage et profilé 90x96  
Führungsanschluss und Profil 90x96

Ref.: 1450\_ \_ \_ \_



Perfil 90x96 2 ranuras  
90 x 96 profile 2 slots  
90 x 96 profil 2 équerres  
Stange 90x96 2 schlitzen

Ref.: 174300 \_\_



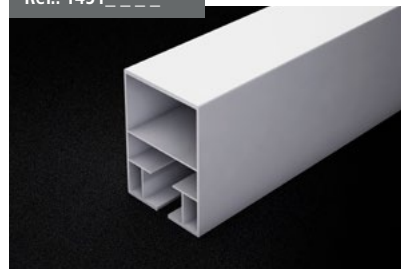
SopORTE T 90x96  
T supports 90 x 96  
T supports 90 X 96  
T-Halterung 90x96

Ref.: 118300 \_\_



SopORTE Guía 96x70  
Guide Support 96x70  
Support Rail de guidage 96x70  
Führungshalterung 96x70

Ref.: 1451 \_\_\_\_



Guía 96x70  
Guide 96x70  
Rail de guidage 96x70  
Führung 96x70



También se han diseñado nuevos terminales y capiteles para poder montar pérgolas decorativas con esta nueva perfilera.



There are also newly designed terminals and spires to be used in the assembly of decorative pergolas.



On a également conçu de nouvelles griffes et des chapiteaux pour pouvoir monter des pergolas de décoration avec ces nouveaux profilés.



Außerdem wurden neue Terminals und Kapitelle für die Montage von dekorativen Pergolen mit diesen neuen Profilen entworfen.

Ref.: 172600 \_\_



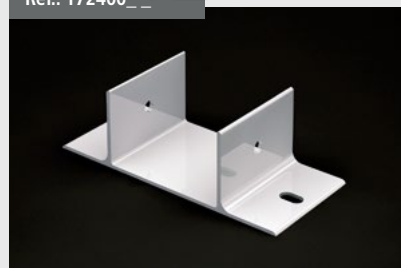
SopORTE Capitel Pecho Paloma 90x96  
Double corbel terminal support 90 x 96  
Support Chapiteau Finition arrondie 90x96  
Halterung Kapitell Zierleiste 90x96

Ref.: 172500 \_



Terminal Pecho Paloma 90x96  
Corbel Terminal 90 x 96  
Griffe Finition arrondie 90x96  
Terminal Zierleiste 90x96

Ref.: 172400 \_\_



SopORTE Pérgola 90x96  
Pergola support 90 x 96  
Support Pergola 90x96  
Halterung Pergola 90x96

TOLDOS.COM

pérgolas

# pérgolas

COMPRAR  
TOLDOS

## **El motorizado más robusto y versátil**

The most robust and versatile powered version

Le store motorisé le plus robuste et polyvalent

Die robusteste und vielseitigste Motorisierung



**PERGO-SUN 96**   
*eléctrico*



## Características y aplicaciones



Sistema diseñado para motorizar toldos planos con el sistema de perfiles de medida 96x70.

Medidas máximas por módulo: 6 metros de línea por 6 metros de salida con 2 guías. Posibilidad de 3 o más guías motorizadas.

Ampliable a 9 metros de salida realizando empalmes y creando una soportación para la guía.

Guía y palillera de aluminio extrusionado (UNE-L337) en la cual se monta la correa de transmisión dentada con las coronas de transmisión y retorno compuestas de poliamida y fibra de vidrio.

Sistema de enganche de la correa a la polea de arrastre de fácil ensamblaje.

Mecanización totalmente oculta al ir por el interior de la guía.

Sistema silencioso al no existir roces mecánicos.

## Characteristics and applications



System designed to motorize flat awnings with a system profile of 96x70.

Maximum measurements per module: 6 meters line by 6 meters projection with 2 guides. Possibility of 3 or more motorized guides.

Expandable to 9 meters using connections and creating a support for the guide.

Extruded aluminium guide and grid profile (UNEL337) on which the dented transmission strap is mounted with the transmission and return crowns made of polyamide and fibreglass.

Easy coupling assembly of strap to drive pulley.

The mechanization is totally hidden because they are inside the guide.

It's a very silent system because there is no mechanical friction.

## Caractéristiques et les usages



Système conçu pour motoriser des pergolas avec le système de profilés de 96x70.

Mesures maximales par module : 6 mètres de largeur sur 6 mètres d'avancée avec 2 rails de guidage. C'est possible d'avoir 3 ou plus guides motorisés.

Extensible à 9 mètres d'avancée en réalisant des raccords et en créant un support pour le rail de guidage.

Rails de guidage et croisillons en aluminium extrudé (UNEL337) sur lesquels est montée la courroie de transmission dentée avec les couronnes de transmission et de retour fabriquées en polyamide et en fibre de verre.

Système de fixation de la courroie à la poulie motrice facile à assembler.

Mécanisme invisibles puisqu'ils passent par l'intérieur du rail de guidage.

Système silencieux grâce à l'absence de frottements mécaniques.

## Eigenschaften und Anwendungen



System für die Motorisierung von Systemprofilen 96x70. für Flachmarkisen.

Höchstmaße pro Modul: Linie 6 x 6 Meter Ausladung mit 2 Führungen. Möglichkeit von drei oder mehr motor-profile.

Mithilfe von Gelenkführungen und eine Stützpunktes für die Führungen auf 9 m Ausfahren erweiterbar.

Führung und Kleinprofil aus extrudiertem Aluminium (UNEL337), an denen Zahnriemen, Radkränze und Rücklauf aus Polyamid und Glasfaser montiert werden.

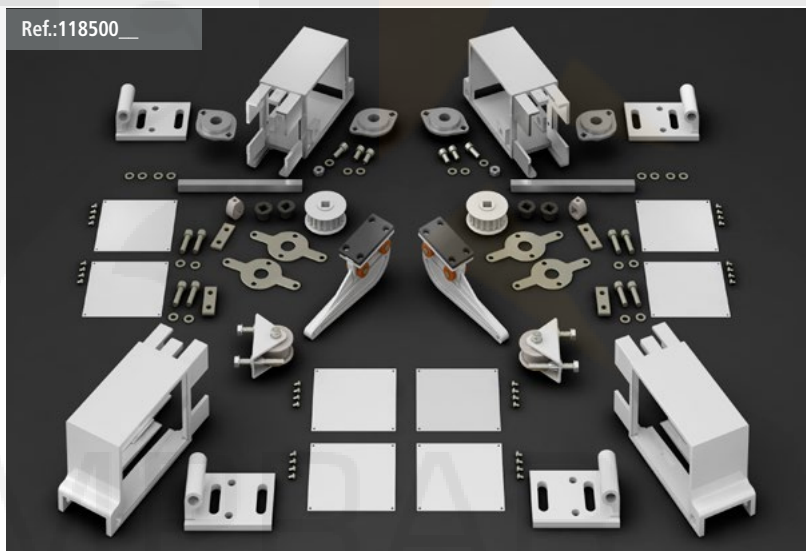
Der Zahnriemen kann leicht an die Zuglaufrolle angehängt werden.

Mechanik sind vollständig im Innern des Führung.

Lautloses System ohne mechanische Reibungen.

LINEA TOLDO AWNING LINE - AUVENT EN LARGEUR - LINIE DER MARKISE			
070	SALIDA (m) PROJECTION AVANCÉE AUSLADUNG	6	9
	LÍNEA HASTA 7 m. LINE UP TO 7 m. LARGEUR JUSQU'À 7 m. LINIE BIS 7 m.	30/17	40/17
	LÍNEA HASTA 12 m. LINE UP TO 12 m. LARGEUR JUSQU'À 12 m. LINIE BIS 12 m.	70/17	85/17

Ref.:118500\_\_



Conjunto Motor 90x96 (incluye escuadras y casquillos)  
Kit motor 90x96 (plug and valve holders included)  
Ensemble Moteur 90x96 (équerres et embouts inclus)  
Motoreinheit 90x96 (inkl. Winkel und Buchsen)

Ref.:1451\_\_



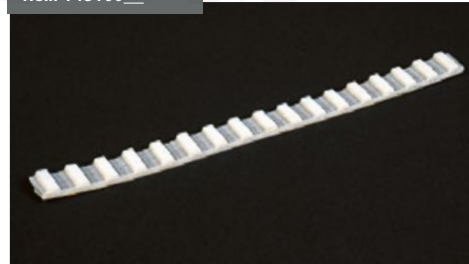
Guía 96x70  
Guide 96x70  
Rail de guidage 96x70  
Führung 96x70

Ref.: 1463\_\_



Tubo Transmisión Ø80 mm.  
Transmission tube Ø80 mm.  
Tube de transmission Ø80 mm.  
Übertragungsrohr Ø80 mm

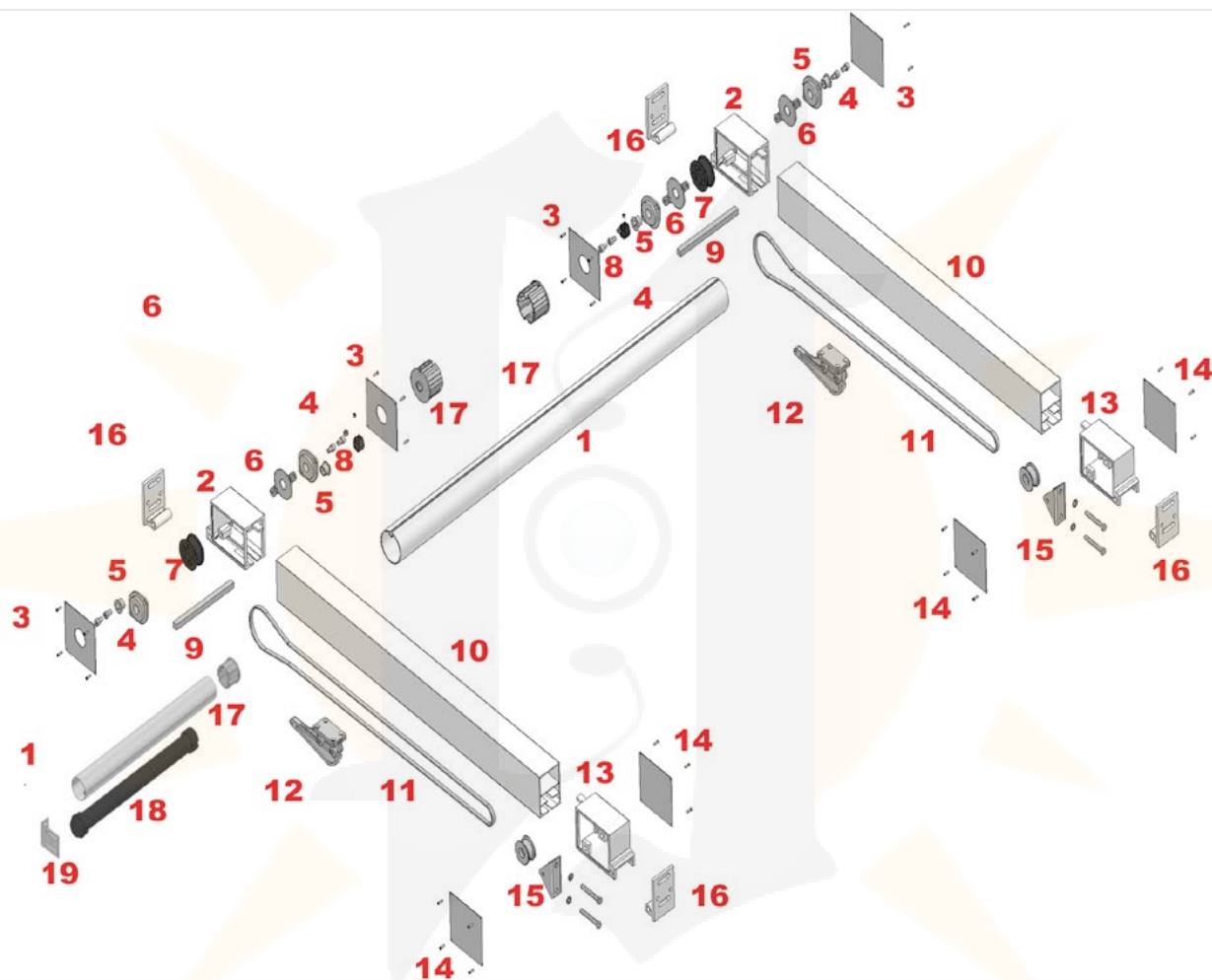
Ref.: 148100\_\_



Correa Dentada  
Dented strap  
Courroie Dentée  
Zahnriemen

# Pergo-Sun Eléctrico 96

Despiece - Siplano parts: exploded view - Siplano électrique Vue éclatée - Komponenten der Siplano



- 1: Tubo de transmisión 80mm
- 2: Soporte motriz
- 3: Tapa soporte motriz
- 4: Adaptador eje de 13mm
- 5: Rodamiento
- 6: Acople intermedio
- 7: Polea motriz
- 8: Freno eje de 13mm
- 9: Eje cuadrado de 13mm
- 10: Guía 96x70
- 11: Correa
- 12: Polea de arrastre
- 13: Soporte retorno
- 14: Tapa soporte retorno
- 15: Tensor
- 16: Placa pared
- 17: Casquillo punta sin eje 80mm
- 18: Motor
- 19: Soporte motor



- 1: Transmission tube 80 mm.
- 2: Drive support
- 3: Cover drive support
- 4: Shaft adaptor 13 mm.
- 5: Bearing
- 6: Intermediate coupling
- 7: Drive pulley
- 8: Brake 13 mm shaft
- 9: 13mm square shaft
- 10: Guide 96x70
- 11: Belt
- 12: Drive pulley
- 13: Return support
- 14: Return support cover
- 15: Tensor
- 16: Wall plate
- 17: Plug without stud 80mm
- 18: Motor
- 19: Motor support



- 1: Tube de transmission 80 mm.
- 2: Support moteur
- 3: Joue support moteur
- 4: Axe Adaptateur 13 mm.
- 5: Roulement
- 6: Raccord intermédiaire
- 7: Poulie motrice
- 8: Frein d'axe 13mm
- 9: Axe carré 13mm
- 10: Rail de guidage 96x70
- 11: Courroie
- 12: Poulie d'entraînement
- 13: Support retour
- 14: Joue Support retour
- 15: Tendeur
- 16: Platine murale
- 17: Embout Côté opposé au treuil sans Axe 80mm
- 18: Moteur
- 19: Support moteur

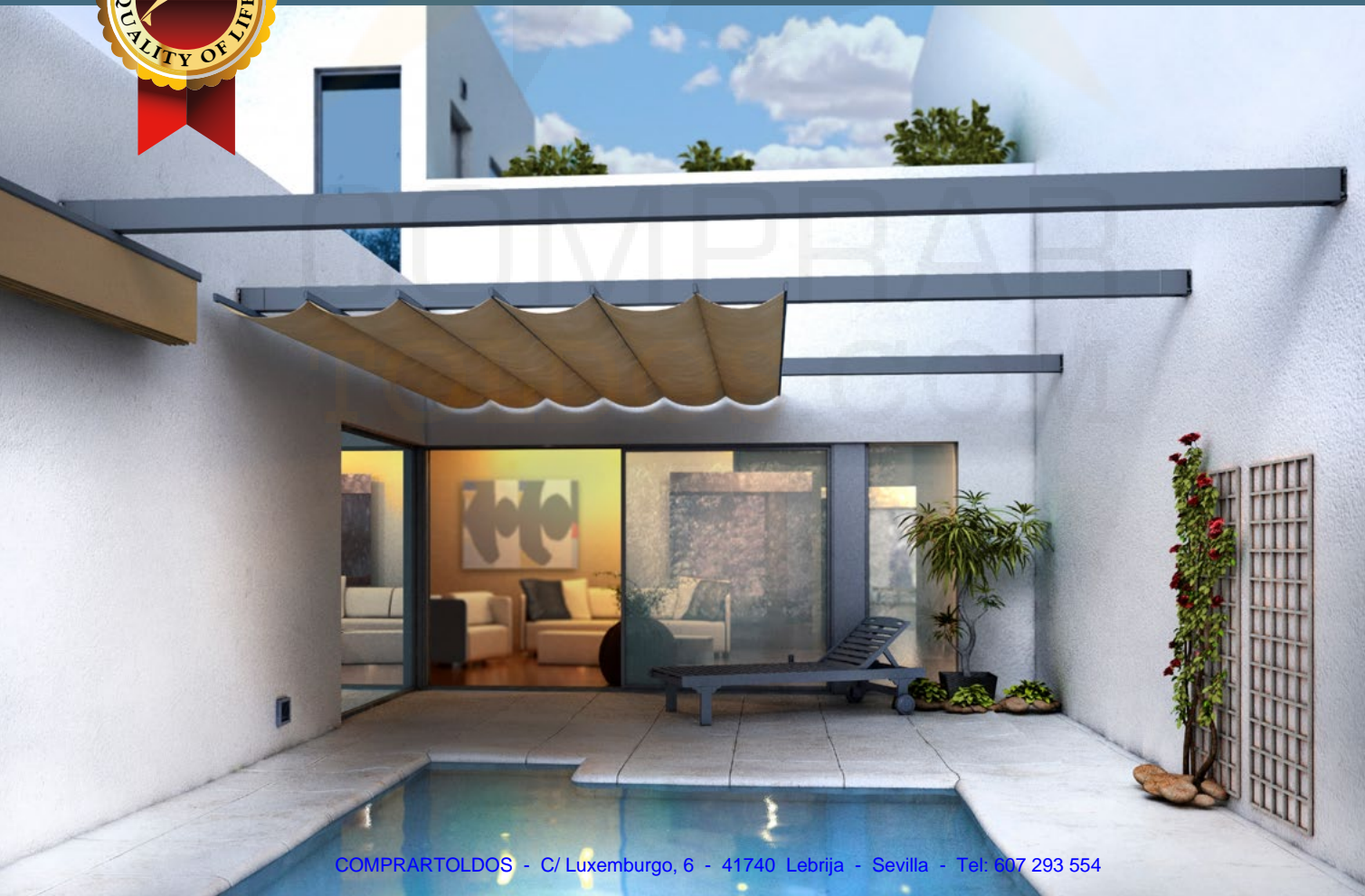


- 1: Antriebsrohr 80 mm.
- 2: Antriebshalterung
- 3: Abdeckung der Antriebshalterung
- 4: Achse Adapter 13 mm.
- 5: Metallwälzlager
- 6: Zwischenquerstrebgarnitur
- 7: Motorriemenscheibe
- 8: Achsenbremse 13mm
- 9: Platz Achse 13mm
- 10: Führung 96x70
- 11: Zahnriemen
- 12: Zuglaufrolle
- 13: Rücklaufhalterung
- 14: Abdeckung der Rücklaufhalterung
- 15: Tensor
- 16: Wandplatte
- 17: Buchsenstift ohne Achse 80mm
- 18: Motor
- 19: Antriebshalterung



# PERGO-SUN 125

system 



## Características y aplicaciones



Sistema con aplicación en el montaje de toldos de dimensiones grandes, para ser montado con perfil de 125x125 y guías de 125x80.

La línea máxima es 7 m.

Salida máxima recomendada: 7 m.

## Characteristics and applications



System for assembly of large dimension awnings, to be mounted with profiles of 125 x 125 and guides of 125 x 80.

Maximum length: 7 m.

Maximum projection recommended: 7 m.

## Caractéristiques et les usages



Système qui peut être utilisé dans le montage de stores de grandes dimensions, monté sur un profilé de 125x125 et des rails de guidage de 125x80.

La largeur maximale est de 7 m.

Avancée maximale recommandée : 7 m.

## Eigenschaften und Anwendungen



Montagesystem für Markisentuch mit großen Abmessungen, die mit einem Profil von 125x125 und Führungen von 125x80 montiert werden.

Maximale Linie: 7m.

Empfohlenes maximales Ausfahren: 7 m.





# Pergo-Sun 125



Ref.: 1462  
Perfil 125x80  
Profile 125x80  
Profilé 125x80  
Profil 125x80



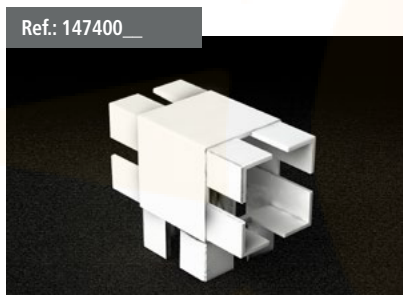
Ref.: 1463  
Guía 125x80  
Guide 125x80  
Rail de guidage 125x80  
Führung 125x80



Ref.: 1460  
Perfil Regletero 125  
Strip Profile 125  
Profiel de Réglette 125  
Verlängerungsprofil 125



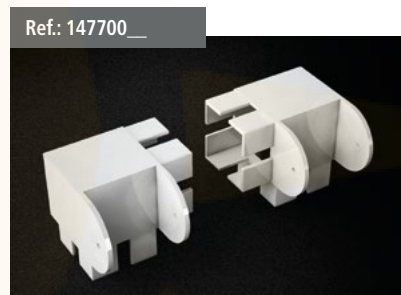
Ref.: 1466  
Perfil 125x125  
Profile 125x125  
Profilé 125x125  
Profil 125x125



Ref.: 147400  
Soporte T 125  
T 125 Support  
Support T 125  
T 125 Halter



Ref.: 147300  
Soporte L 125  
L 125 Support  
Support L 125  
L 125 Halter



Ref.: 147700  
Juego Angular articulado 125x125  
Angular jointed kit 125 x 125  
Jeu Angulaire Articulé 125x125  
Kit Gelenkwinkel 125x125



Ref.: 147100  
Pie 125  
Ground support 125  
Pied 125  
Sockel 125



Ref.: 147200  
Pie esquinero 125x125  
Corner ground support 125 x 125  
Pied coin 125x125  
Ecksocket 125x125



Ref.: 147600  
Soporte perfil pérgola / guía 125x80  
Pergola / guide Support 125x80  
Support pergola / Rail de guidage 125x80  
Halterung Pergola / Führung 125x80



Ref.: 147500  
Pecho paloma 125x80  
Corbel 125 x 80  
Finition arrondie 125x80  
Zierleiste 125x80



Ref.: 147000  
Tapón adaptador 125  
Adapter cap 125  
Cache adaptateur 125  
Stopfen Adapter 125



Ref.: 147800  
Tapón 125x80  
Cap 125x80  
Cache 125x80  
Stopfen 125x80



Ref.: 1479050  
Empalme Guía 125x80  
Guide connection 125x80  
Raccord Rail de guidage 125x80  
Führungsanschluss 125x80



**PERGO-SUN 125**  
eléctrico 

pérgolas

## Características y aplicaciones



Sistema diseñado para motorizar toldos planos con el sistema de perfiles de medida 125x80. Producto de confección y montaje fácil y rápido permitiendo un alto acabado estético y funcional del conjunto.

Medidas máximas por módulo: 7 metros de línea por 7 metros de salida con 2 guías.

Posibilidad de 3 o más guías motorizadas.

Ampliable a 9 metros de salida realizando empalmes y creando una soportación para la guía

Guía y palillería de aluminio extrusionado (UNE-L337) la cual se mecaniza con correa dentada y coronas de transmisión y retorno compuestas de poliamida y fibra de vidrio.

Sistema de enganche de la correa a la polea de arrastre de fácil ensamblaje.

Mecanización totalmente oculta al ir por el interior de la guía.

Sistema silencioso al no existir roces mecánicos.

## Characteristics and applications



System designed to motorize flat awnings with system profiles of 125 x 80. Product that is quick and easy to prepare and assemble, that looks good and is very functional.

Maximum measurements per module: 7 meters line by 7 meters projection with 2 guides.

Expandable to 9 meters using connections and creating a support for the guide.

Guide and grid profile made of extruded aluminium (UNE L-337) mechanized with dented strap and transmission and return crowns made of polyamide and fibreglass.

Easy coupling assembly of strap to drive pulley.

The mechanization is totally hidden because is covered by the guide.

It's a very silent system because there is no mechanical friction.

## Caractéristiques et les usages



Système conçu pour motoriser les pergolas grâce au système de profilés 125x80. Produit dont la confection et le montage sont faciles et rapides et qui apporte une excellente finition esthétique et fonctionnelle à l'ensemble.

Mesures maximales par module : 7 mètres de largeur sur 7 mètres d'avancée avec 2 rails de guidage.

Extensible à 9 mètres d'avancée à l'aide de raccords et de supports pour le rail de guidage.

Rail de guidage et croisillons en aluminium extrudé (UNE-L337) mécanisés par une courroie dentée et des couronnes de transmission et de retour fabriquées en polyamide et en fibre de verre.

Système de fixation de la courroie à la poulie d'entraînement facile à assembler.

Mécanisation totalement invisible à l'intérieur du rail de guidage.

Système silencieux en raison de l'absence de frottements mécaniques.

## Eigenschaften und Anwendungen



System für die Motorisierung von Flachmarkisen mit Systemprofilen von 125x80. Leicht anpassbares und montierbares Produkt mit hohem ästhetischem Anspruch und Funktionalität.

Höchstmaße pro Modul: Linie 7 x 7 Meter Ausladung mit 2 Führungen.

Erweiterbar auf bis zu 9 Metern mittels Einsatz von Gelenken und Unterstützung der Führung.

Führung und Kleinprofil aus extrudiertem Aluminium (UNE-L337), das mit Zahnriemen, Radkränzen und Rücklauf aus Polyamid und Glasfaser ausgestattet ist.

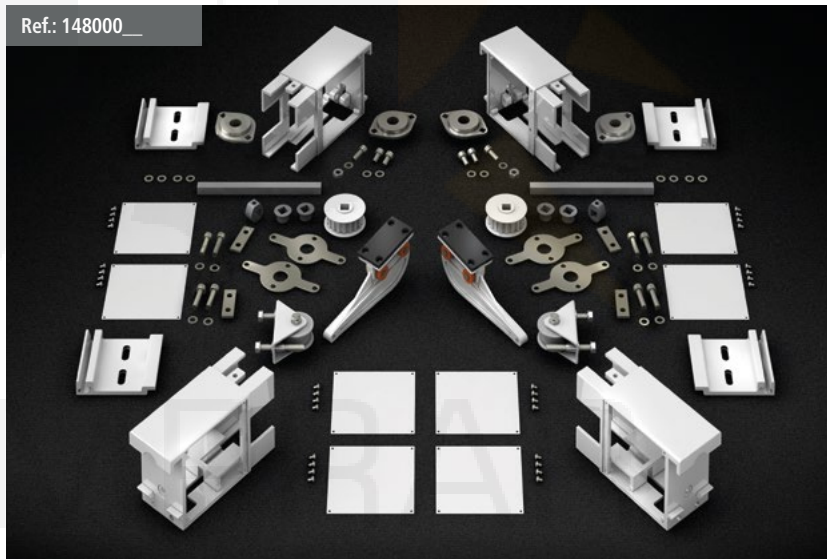
Der Zahnriemen kann leicht an die Zuglauffrolle eingehängt werden.

Die Mechanik im Innern der Führung ist vollständig abgedeckt.

Lautloses und reibungsloses System.

LINEA TOLDO AWNING LINE - LARGEUR STORE - LINIE DER MARKISE		
SALIDA (m) PROJECTION AVANCÉE AUSLADUNG	7	9
LÍNEA HASTA 7 m. LINE UP TO 7 m. LARGEUR JUSQU'À 7 m. LINIE BIS 7 m.	30/17	40/17
LÍNEA HASTA 12 m. LINE UP TO 12 m. LARGEUR JUSQU'À 12 m. LINIE BIS 12 m.	70/17	85/17

Ref.: 148000\_\_



Conjunto Motor 125x80 (incluye escuadras y casquillos) / Kit motor 125 x 80 (plug and valve holders included)  
Ensemble Moteur 125x80 (équerres et embouts inclus) / Motoreinheit 125x80 (inkl. Winkel und Buchsen)

Ref.: 1463\_\_



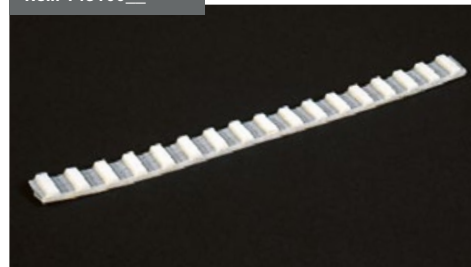
Guía 125x80  
Guide 125x80  
Rail de guidage 125x80  
Führung 125x80

Ref.: 1463\_\_



Tubo Transmisión Ø80 mm.  
Transmission tube Ø80 mm.  
Tube de transmission Ø80 mm.  
Übertragungsrohr Ø80 mm

Ref.: 148100\_\_



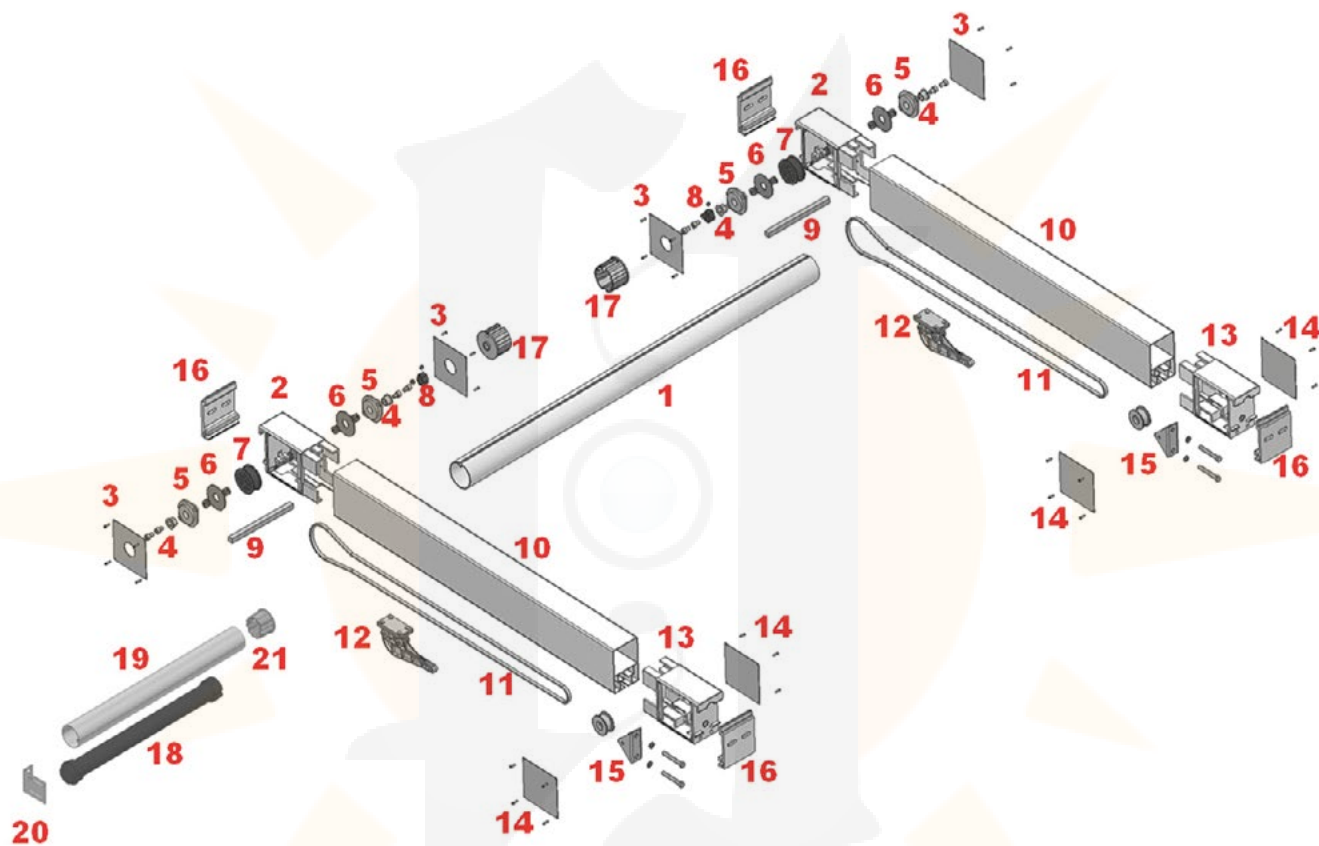
Correa Dentada  
Dented strap

Courroie Dentée  
Zahnriemen

# Pergo-Sun Eléctrico 125

Despiece - Electric PergoSun: exploded view

Vue éclatée des pièces - Elektronische Komponenten PergoSun



- 1: Tubo de transmisión 80mm
- 2: Soporte motriz
- 3: Tapa soporte motriz
- 4: Adaptador eje de 13mm
- 5: Rodamiento
- 6: Acople intermedio
- 7: Polea motriz
- 8: Freno eje de 13mm
- 9: Eje cuadrado de 13mm
- 10: Guía 125x80
- 11: Correa
- 12: Polea de arrastre
- 13: Soporte retorno
- 14: Tapa soporte retorno
- 15: Tensor
- 16: Placa pared
- 17: Casquillo tubo de transmisión
- 18: Motor
- 19: Tubo de enrollado 78mm
- 20: Soporte motor
- 21: Casquillo enrollado 78mm



- 1: Transmission tube 80 mm.
- 2: Drive support
- 3: Cover drive support
- 4: Shaft adaptor 13 mm.
- 5: Bearing
- 6: Intermediate coupling
- 7: Drive pulley
- 8: Brake 13 mm shaft
- 9: 13mm square shaft
- 10: Guide 125 x 80
- 11: Belt
- 12: Drive pulley
- 13: Return support
- 14: Return support cover
- 15: Tensor
- 16: Wall plate
- 17: Transmission valve holder
- 18: Motor
- 19: Roller tube 78mm
- 20: Motor support
- 21: Rolling valve holder 78mm



- 1: Tube de transmission 80 mm.
- 2: Support moteur
- 3: Joue support moteur
- 4: Axe Adaptateur 13 mm.
- 5: Roulement
- 6: Raccord intermédiaire
- 7: Poulie motrice
- 8: Frein d'axe 13mm
- 9: Axe carré 13mm
- 10: Rail de guidage 125x80
- 11: Courroie
- 12: Poulie d'entraînement
- 13: Support retour
- 14: Joue Support retour
- 15: Tendeur
- 16: Platine murale
- 17: Embout tube de transmission
- 18: Moteur
- 19: Tube d'enroulement 78mm
- 20: Support moteur
- 21: Embout enroulement 78mm



- 1: Antriebsrohr 80 mm.
- 2: Antriebshalterung
- 3: Abdeckung der Antriebshalterung
- 4: Achse Adapter 13 mm.
- 5: Metallwälzlager
- 6: Zwischenquerstrebgarnitur
- 7: Motorriemenscheibe
- 8: Achsenbremse 13mm
- 9: Platz Achse 13mm
- 10: Führung 125x80
- 11: Zahnriemen
- 12: Zuglaufrolle
- 13: Rücklaufhalterung
- 14: Abdeckung der Rücklaufhalterung
- 15: Tensor
- 16: Wandplatte
- 17: Antriebsbuchsen
- 18: Motor
- 19: Tuchwalze 78mm
- 20: Antriebshalterung
- 21: Rollventilhalterung 78mm